



# PLAFONDVENTIEL VERTICAAL PVV

- ✓ Geheel uit kunststof en RVS
- ✓ Eenvoudige montage
- ✓ Flexibele maatvoering
- ✓ Modulair systeem
- ✓ Geïsoleerd klepblad

Een goed klimaat in uw stal is de basis voor gezonde dieren en optimale prestaties. Verreweg de meeste klimaatproblemen in de stal ontstaan door de inlaat van de lucht. Verse lucht goed verdeeld, met de juiste snelheid bij uw dieren krijgen is hierbij van wezenlijk belang. Zo voorkomt u tocht en is er toch voldoende luchtverversing. Met het Scan-Air verticale plafondventiel heeft u de juiste klep in handen om de luchtinlaat in uw stal perfect te kunnen regelen.

Het inlaatventiel is zelf openend, en wordt middels een motor dichtgetrokken. De rechte klep zorgt ervoor dat de lucht verticaal naar beneden wordt gestuurd. Om de lucht langs een zijmuur te sturen kunt u de enkele klep toepassen. Om de lucht verticaal naar de loopgang te sturen kunt u de dubbele klep toepassen. Het Scan-Air verticale plafondventiel is geheel vervaardigd uit kunststof en RVS, waardoor een lange levensduur gegarandeerd is. Voor elke toepassing kan een passend ventiel gemaakt worden.



## Technische gegevens PVV

Type	In bouwafmetingen			Netto opp. (cm <sup>2</sup> )	Capaciteit (m <sup>3</sup> /hr)			Trekkracht (kg)	Slaglengte (mm)
	B	H	L		10 Pa	20 Pa	30 Pa		
PVV-E-750	145	200	600	476	550	750	-	1	100
PVV-E-1500	180	200	800	912	1050	1500	-	1,5	140
PVV-D-2000	240	200	800	1216	1450	2000	-	2	100
PVV-D-3000	320	200	800	1824	2150	3000	-	2,5	140

### Maatvoering maatwerk:

Breedte:	145/180/240/320
Hoogte:	200-500mm (in stappen van 25mm)
Lengte:	200-1120mm (elke stap mogelijk)

## Over Scan-Air

Scan-Air is een toonaangevende producent op het gebied van ventilatie-, daglicht- en uitloopssystemen. Met ons geavanceerde machinepark en onze dynamische organisatie produceren we al meer dan 25 jaar kwalitatief hoogwaardige producten die decennia lang meegaan.

Kenmerkend voor de producten van Scan-Air is het gebruik van een doordacht bouwsysteem waardoor we in staat zijn om voor elke toepassing een passende oplossing te bieden. Het gebruik van kunststof en RVS materialen staat garant voor een lange levensduur.

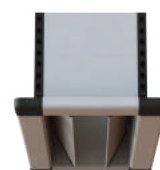
Scan-Air biedt een compleet pakket aan ventilatie-, daglicht-, en uitloopoplossingen. Met onze kennis en expertise op deze gebieden kunnen we u een passende totaaloplossing voor uw stal aanbieden.

Voor meer informatie kunt u contact met ons opnemen.

## Opties PVV



Enkel



Dubbel



Enkel met telescoopflens



Dubbel met telescoopflens