

PLAFONDVENTIEL HORIZONTAAL PVH

- ✓ Geheel uit kunststof en RVS
- ✓ Eenvoudige montage
- ✓ Flexibele maatvoering
- ✓ Modulair systeem
- ✓ Optimale luchtsturing door gevormde klepblad
- ✓ Geïsoleerd klepblad

Een goed klimaat in uw stal is de basis voor gezonde dieren en optimale prestaties. Verreweg de meeste klimaatproblemen in de stal ontstaan door de inlaat van de lucht. Verse lucht goed verdeeld, met de juiste snelheid bij uw dieren krijgen is hierbij van wezenlijk belang. Zo voorkomt u tocht en is er toch voldoende luchtverversing. Met het Scan-Air horizontale plafondventiel heeft u de juiste klep in handen om de luchtinlaat in uw stal perfect te kunnen regelen.

Het inlaatventiel is zelf openend, en wordt middels een motor dichtgetrokken. De gebogen klep zorgt ervoor dat de lucht horizontaal met het plafond meegestuurd wordt. Hierdoor wordt er optimaal gebruik gemaakt van het 'Coanda' effect. Het Scan-Air horizontale plafondventiel is geheel vervaardigd uit kunststof en RVS, waardoor een lange levensduur gegarandeerd is. Voor elke toepassing kan een passend ventiel gemaakt worden. Om tot wel 70% op transportvolume te besparen kunnen de ventielen als bouw pakket geleverd worden.



Technische gegevens PVH

Type klep	In bouwafmetingen			Netto opp. (cm ²)	Capaciteit (m ³ /hr)			Trekkracht (kg)	Slaglengte (mm)
	B	H	L		10 Pa	20 Pa	30 Pa		
PVH-E-2400	320	100	600	1456	1750	2400	2750	1,5	320
PVH-E-3350	370	100	700	2046	2450	3350	3850	2	370
PVH-E-4500	420	100	800	2736	3250	4500	5150	2,5	420
PVH-E-4800	600	100	600	2912	3500	4800	5500	3	320
PVH-E-6750	700	100	700	4092	4900	6750	7750	4	370
PVH-E-9000	800	100	800	5472	6550	9000	10350	5	420

Maatvoering maatwerk:

Breedte:	320/370/420/600/700/800
Hoogte:	100-500mm (in stappen van 25mm)
Lengte:	200-1120mm (elke stap mogelijk)

Over Scan-Air

Scan-Air is een toonaangevende producent op het gebied van ventilatie-, daglicht- en uitloopssystemen. Met ons geavanceerde machinepark en onze dynamische organisatie produceren we al meer dan 25 jaar kwalitatief hoogwaardige producten die decennia lang meegaan.

Kenmerkend voor de producten van Scan-Air is het gebruik van een doordacht bouwsysteem waardoor we in staat zijn om voor elke toepassing een passende oplossing te bieden. Het gebruik van kunststof en RVS materialen staat garant voor een lange levensduur.

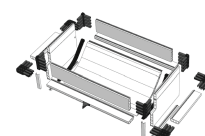
Scan-Air biedt een compleet pakket aan ventilatie-, daglicht-, en uitloopoplossingen. Met onze kennis en expertise op deze gebieden kunnen we u een passende totaaloplossing voor uw stal aanbieden.

Voor meer informatie kunt u contact met ons opnemen.

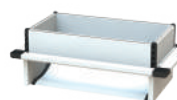
Opties PVH



Turn-Air



Ongeassembleerd



Enkel



Dubbel



Meervoudig



Dakkoker met PVH