



LICHTFILTER LTR

- ✓ Maximale verduistering
- ✓ Lage luchtweerstand
- ✓ Geheel uit kunststof en RVS / Verzinkt staal
- ✓ Eenvoudige montage
- ✓ Flexibele maatvoering

Een goed klimaat in uw stal is de basis voor gezonde dieren en optimale prestaties. Een optimaal lichtschema, zonder invloeden van buitenaf is essentieel voor de resultaten in uw stal. Ventilatieopeningen zorgen vaak voor ongewenste lichtinvloeden van buitenaf. Met de Scan-Air lichtfilters heeft u de juiste lichtfilters in handen voor een probleemloze lichtregeling in uw stal.

Door het aerodynamische ontwerp van de lichtfilterprofielen is de luchtweerstand minimaal, maar zorgen deze toch voor een maximale verduistering. De lichtfilters zijn op maat leverbaar zodat voor elke toepassing een passende lichtfilter gemaakt kan worden. Om tot wel 70% op transportvolume te besparen kunnen de filters als bouw pakket geleverd worden.

Scan-Air produceert lichtfilters voor inlaatventielen, wandventilatoren en ventilatiekokers.



Technische gegevens LTR

Lichtfilter voor wandventiel LTR:

Type	Inbouwafmetingen		
	B	H	D
LTR-2500	540	375	155
LTR-3500	640	425	155
LTR-5350	840	475	155
LTR-7500	1040	525	155
LTR-9000	1120	575	155

Maatvoering maatwerk:

Breedte:	200-2000mm (elke stap mogelijk)
Hoogte:	200-2000mm (elke stap mogelijk)
Diepte:	155mm

Lichtfilter voor wandventilator:

Type	Inbouwafmetingen		
	B	H	D
LTR-WV-92	1005	1005	155
LTR-WV-130	1382	1382	155
LTR-WV-140	1480	1480	155

Lichtfilter voor koker:

Type
LTR-K-645
LTR-K-730
LTR-K-820
LTR-K-920



Over Scan-Air

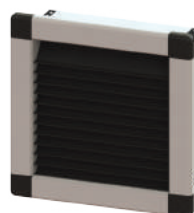
Scan-Air is een toonaangevende producent op het gebied van ventilatie-, daglicht- en uitloopssystemen. Met ons geavanceerde machinepark en onze dynamische organisatie produceren we al meer dan 25 jaar kwalitatief hoogwaardige producten die decennia lang meegaan.

Kenmerkend voor de producten van Scan-Air is het gebruik van een doordacht bouwsysteem waardoor we in staat zijn om voor elke toepassing een passende oplossing te bieden. Het gebruik van kunststof en RVS materialen staat garant voor een lange levensduur.

Scan-Air biedt een compleet pakket aan ventilatie-, daglicht-, en uitloopoplossingen. Met onze kennis en expertise op deze gebieden kunnen we u een passende totaaloplossing voor uw stal aanbieden.

Voor meer informatie kunt u contact met ons opnemen.

Opties LTR



Kunststof



Inbouw



Staal zetwerk verzinkt



Dakkoker met LTR