

TRAPPE D'ENTREE D'AIR GKK

- ✓ Entièrement réalisée en plastique et inox
- ✓ Montage facile
- ✓ Dimensions sur mesure
- ✓ Système modulable
- ✓ Guidage du flux d'air optimal par volet courbé
- ✓ Volet isolé

Une bonne ambiance dans votre bâtiment d'élevage est la base pour des animaux en bonne santé et une performance optimale. La plupart du temps, les problèmes d'ambiance dans les bâtiments d'élevage sont causés par l'entrée d'air. Il est essentiel de bien répartir l'air frais et de le diriger à la bonne vitesse vers vos animaux. De cette façon, vous évitez les courants d'air et la ventilation est suffisante. Avec la trappe basculante Scan-Air à double point tournant, vous avez la bonne trappe pour pouvoir contrôler parfaitement l'entrée d'air dans votre bâtiment d'élevage.

La trappe d'entrée d'air s'ouvre automatiquement et est fermée par un moteur. Du fait même qu'à partir de 40% d'ouverture le volet s'ouvre également en bas, l'air est envoyé partiellement sur les animaux lors de jours chauds. La trappe basculante à volet courbé est entièrement réalisée en matière plastique et inox, ce qui garantit une longue durée de vie. Pour chaque application, une trappe appropriée peut être faite. Pour économiser jusqu'à 70% sur le volume du transport, les trappes peuvent être livrées en kit à monter.



Spécifications techniques GKK

Trappe type	Dimensions de montage			Surface nette (cm ²)	Capacité (m ³ /h)			Traction (kg)	Longueur de course (mm)
	Largeur	Hauteur	Profondeur		10 Pa	20 Pa	30 Pa		
GKK-2500	540	345	100	1525	1800	2500	2900	1.3	460
GKK-3500	640	395	100	2130	2550	3500	4050	1.5	520
GKK-5350	840	445	100	3240	3900	5350	6150	2	590
GKK-7500	1040	495	100	4550	5450	7500	8650	2.2	660
GKK-9000	1120	545	100	5454	6550	9000	10350	2.5	730

Dimensions sur mesure :

Largeur : 200-1120mm (chaque dimension possible)
 Hauteur : 345/370/395/445/495/545
 Profondeur : 100-500 mm (par étapes de 25mm)

Sur Scan-Air

Scan-Air est un fabricant leader dans le domaine de la ventilation, de la lumière du jour et des systèmes de sortie d'animaux. Avec nos machines de pointe et notre organisation dynamique, nous produisons depuis plus de 25 ans des produits de haute qualité.

La caractéristique des produits Scan-Air est l'utilisation d'un système de construction bien pensé, ce qui nous permet d'offrir une solution adaptée à chaque application. L'utilisation de matériaux plastiques et acier inoxydable garantit une longue durée de vie.

Scan-Air propose un ensemble complet de solutions de ventilation, de lumière du jour et de sortie d'animaux. Grâce à nos connaissances et à notre expertise dans ces domaines, nous pouvons vous proposer une solution complète adaptée à votre bâtiment d'élevage. Pour plus d'informations, veuillez nous contacter.

Options GKK



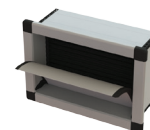
Volet transparent



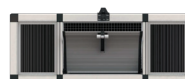
Capot pare-vent



Bride télescopique



Piège à lumière



Combinaison avec fenêtres



Trappes multiples avec volet courbé



Non monté



Déflecteur 125mm