

VERDUNKELBARES DACHFENSTER DR-SK

- ✓ Erfüllt KAT / QS / SKAL / MDV
- ✓ Hoher Isolierwert
- ✓ Stufenlose Verdunkelung von 0-100%
- ✓ Gleichmäßige Lichtverteilung
- ✓ Vollständig aus Kunststoff und Edelstahl
- ✓ Vollständig montiert (Plug & Play)
- ✓ Größe nach Maß
- ✓ Wartungsarm

Die heutigen Tierschutzanforderungen schreiben vor, dass in Ställe Tageslicht einfallen muss. Es ist sehr wichtig, dass das Licht gleichmäßig verteilt und mit der richtigen Intensität die Tiere erreicht. So vermeiden Sie eine direkte Sonneneinstrahlung, während die Tiere doch genügend Tageslicht erhalten. Mit dem verdunkelbaren Dachfenster von Scan-Air können Sie den Tageslichteinfall in Ihren Stall perfekt regeln. Das verdunkelbare Fensterelement kann sowohl in das Dach als auch in die Fassade eingebaut werden.

Scan-Air hat ein einzigartiges System entwickelt, mit dem sich die Fenster stufenlos von 0 bis 100 % verdunkeln lassen. Kern des Systems sind integrierte, gegenläufig drehbare Lamellen, die alle beweglichen Teile vor Staub und Feuchtigkeit schützen. Die Lamellen werden per Federzug geschlossen und mittels Handkurbel oder Motor geöffnet. Welcher Typ und welche Größe in der jeweiligen Situation am besten geeignet sind, wird für jeden Stall individuell festgestellt. So erhalten Sie ein System ganz nach Ihren Wünschen, das alle Tierschutzanforderungen erfüllt. Die verdunkelbaren Dachfenster von Scan-Air bestehen vollständig aus Kunststoff und Edelstahl, was eine lange Lebensdauer garantiert. Für jede Öffnung kann ein Dachfenster nach Maß gefertigt werden.



Technische Daten DR-SK

Fenstertyp	Einbauabmessungen			Nettofläche (cm ²)	Zugkraft (kg)	Hublänge (mm)
	B	H	T			
DR-SK 1026 -1250	1026	1250	200	11.800	6	300

Abmessung Maßanfertigung DR-SK:

Breite:	903 / 1026 / 1148 / 1271 mm
Höhe:	800 - 1300 mm (jede Höhe möglich)
Tiefe:	200 - 500 mm (in Schritten von 25mm)

Über Scan-Air

Scan-Air ist ein führender Hersteller von Belüftungs-, Tageslicht- und Auslaufsystemen. Mit unserem modernen Maschinenpark und unserer dynamischen Organisation stellen wir schon seit über 25 Jahren qualitativ hochwertige Produkte her, die viele Jahrzehnte lang zuverlässig ihre Funktion erfüllen.

Die Produkte von Scan-Air zeichnen sich durch ein durchdachtes Bausystem aus, wodurch wir in der Lage sind, für jede Anwendung eine passende Lösung zu bieten. Das Material, Kunststoff und Edelstahl, garantiert eine lange Lebensdauer.

Scan-Air bietet ein komplettes Sortiment von Belüftungs-, Tageslicht- und Auslaufsystemen. Dank unserer umfassenden Kenntnisse und Erfahrungen in diesen Bereichen können wir Ihnen immer eine passende Komplettlösung für Ihren Stall anbieten.

Nähere Informationen? Setzen Sie sich einfach mit uns in Verbindung!

Andere Scan-Air Produkte



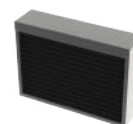
Einlasssysteme



Tageslichtsysteme



Auslaufsysteme



Lichtfilter